

لجمهورية اليمنية

وزارة النفط والمعادن

هيئة المساحة الجيولوجية والثروات المعدنية

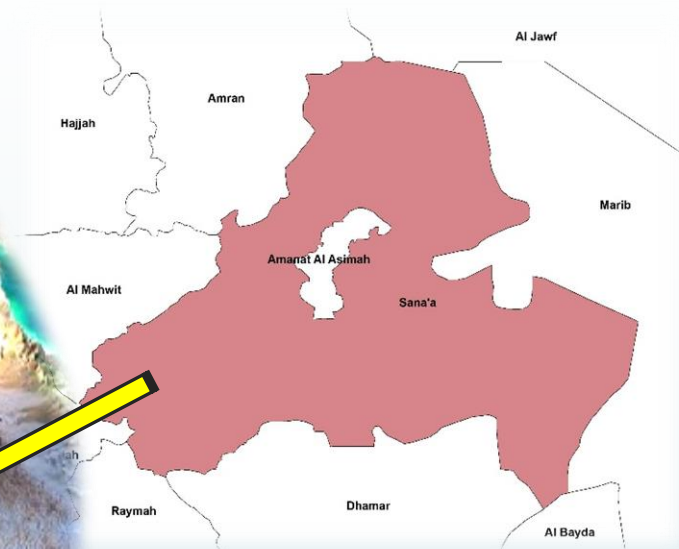
الإدارة العامة للتقييم والترويج



الموارد المعدنية

في محافظة صنعاء

الموقع



تبلغ مساحة المحافظة حوالي
(11877) كيلومتر مربع

عدد مديرياتها
ستة عشر مديريةية

يبلغ عدد سكان محافظة صنعاء
وفقاً لنتائج التعداد السكاني
لعام 2004 م (918727) نسمة

التقسيم الإداري

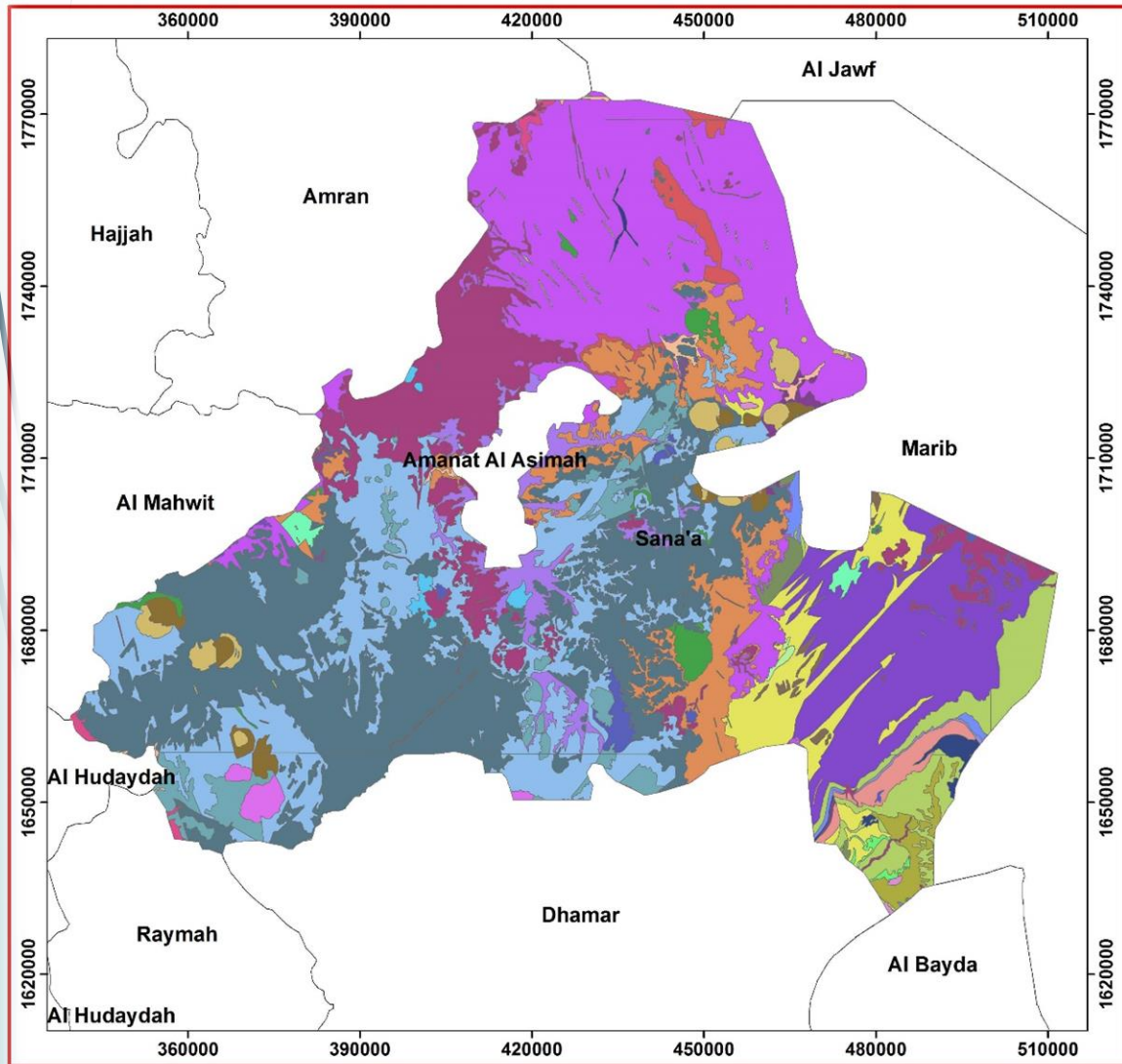
- Al Haymah Ad Dakhiliyah
- Al Haymah Al Kharijiyah
- Al Husn
- Arhab
- Attyal
- Bani Dhabyan
- Bani Hushaysh
- Bani Matar
- Bilad Ar Rus
- Hamdan
- Jihanah
- Khwlān
- Manakhah
- Nihm
- Sa'fan
- Sanhan



جيولوجية محافظة صنعاء

تغطي محافظة صنعاء صخور تتراوح أعمارها من حقبة ما قبل الكامبري وحتى العصر الحديث حيث تتنوع صخورها من:

- صخور الأساس
- والصخور الجيرية
- والرملية
- والصخور البركانية الثلاثية والرابعة
- والرواسب الحديثة.



Legend

sanaa_geology5

<all other values>

FIRST_UNIT

- | | |
|--|--|
| ■ Acid metavolcanics | ■ Intermediate dykes. |
| ■ Active alluvium | ■ Late syntectonic to Post-tectonic granite. |
| ■ Aeolian deposits | ■ Loess and ancient dunes |
| ■ Ai Hasm formation | ■ Madbi formation |
| ■ Amphibolite | ■ Marble and metadolomite |
| ■ Amran Group | ■ Migmatite |
| ■ Basalt | ■ Nayfa and Al Hajur Formation |
| ■ Basaltic lavas | ■ Orthogneiss |
| ■ Basic dykes. | ■ Paragneiss |
| ■ Basic metavolcanics | ■ Quartzite |
| ■ Dolomitised zones and dolomite veins | ■ Rhyolite and dacite |
| ■ Dykes and Veins: Undifferentiated. | ■ Schist |
| ■ Gabbro | ■ Shuqrah Formation |
| ■ Granite | ■ Syenite |
| ■ Graphitic schist | ■ Syntectonic diorite |
| ■ Graphitic schist, Marble and metadolomite. | ■ Syntectonic granite |
| ■ Gravel | ■ Syntectonic granite. |
| ■ Ignimbrite and ashflow deposits | ■ Tawilah Group |
| ■ Ignimbrite ash flows | ■ Trachyte |
| | ■ Trachytic flows and domes |
| | ■ granite |
| | ■ late syntectonic to post tectonic diorite |

الموارد المعدنية الفلزية

نوع التمعدين	الموقع	احتياطي الخام (احتياطي جيولوجي)	الأعمال المستقبلية
الزنك والرصاص	منطقة جبل صلب-نهم (صنعاء)	12.6 مليون طن (احتياطي ممكن) بدرجة تركيز 8.9% زنك، 1.2% رصاص، 68 جم/طن فضة.	<ul style="list-style-type: none"> جاهزة للاستثمار

الموارد المعدنية الفلزية

تمعدنات الزنك والرصاص والفضة في منطقة نهم - محافظة صنعاء



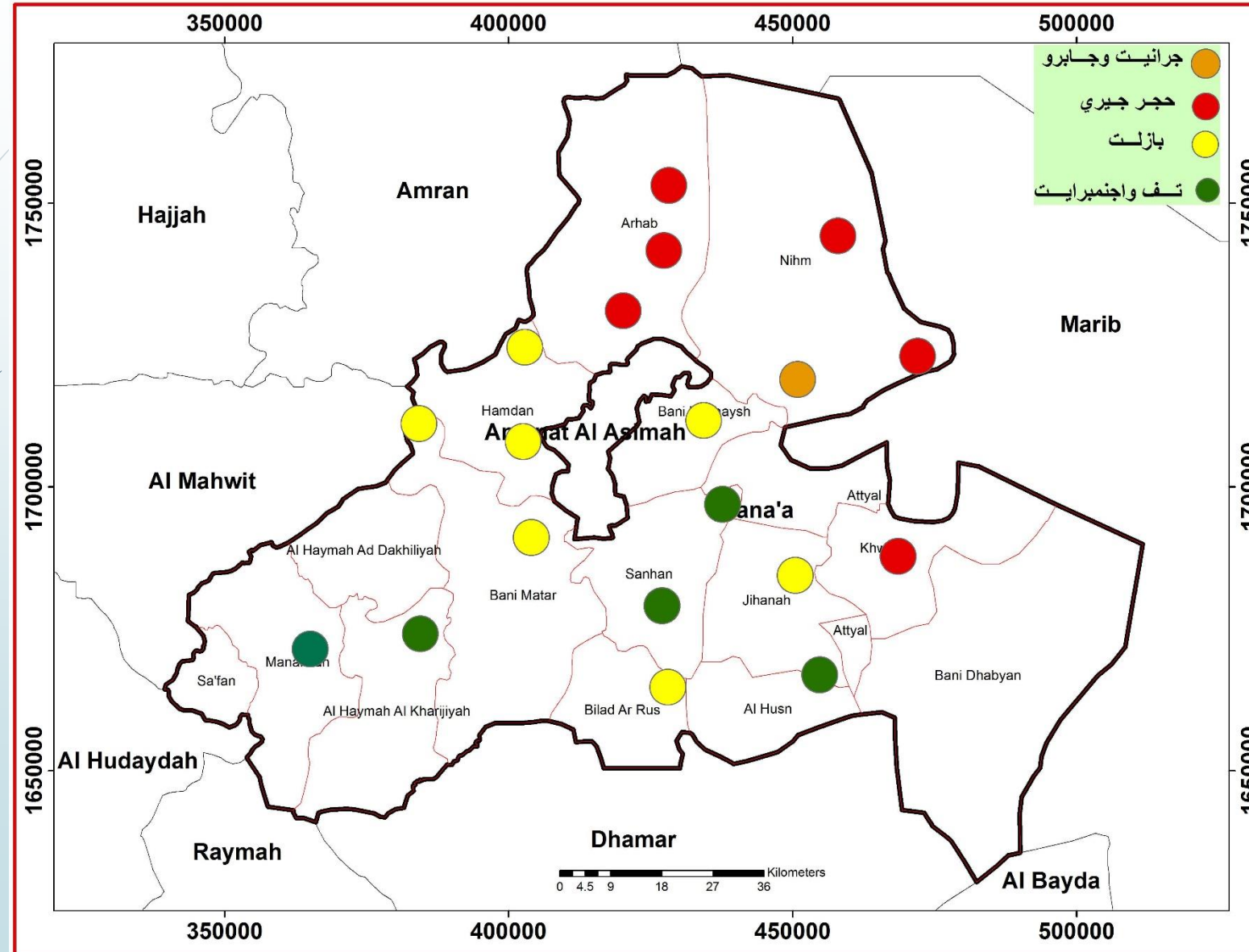
الزنك والرصاص

منطقة جبل صلب (صنعاء):

الاحتياطي 12.6 مليون طن بدرجة تركيز 9% زنك، 1.2% رصاص، 68 جم/طن فضة. وقد تم وضع حجر الأساس لمنشآت التعدين ووحدة معالجة الخام



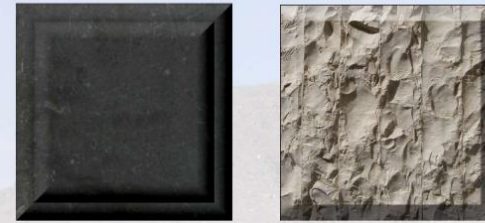
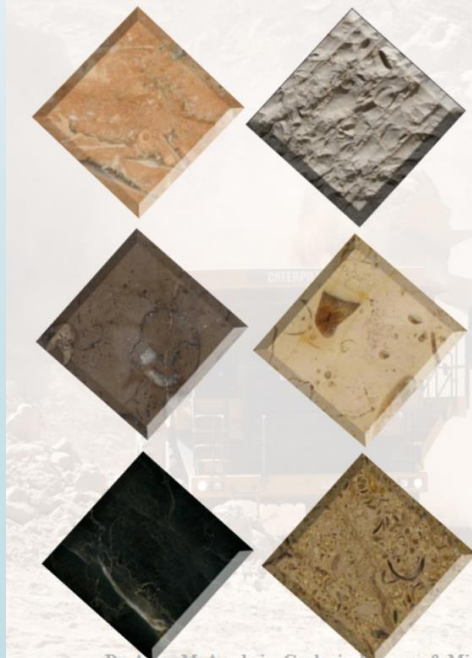
احجار البناء والزينة



احجار البناء والزينة

مواقع الصخور الجيرية

المديرية	المواقع	الوصول	الاحتياطي
أرحب	جبل الحبط- ريام	يقع شمال العاصمة صنعاء وعلى بعد 47.5 كم	26,954,296 م ³ .
	جبل الشجف- بيت الجالد	شمال غرب قرية الجالد وعلى بعد 40.7 كم	9.600.000 م ³
	جبل الأصبحي -ظرفات	شمال بيت مران جنوب شرق قرية ظرفات	225.000.000 م ³
	جبل جوه- الجنادبة	شمال قرية الجنادية ويبعد عن مطار صنعاء بـ 26.4 كم	45.000.000 م ³
	جبل المشاميني-بيت صيفان	شمال العاصمة صنعاء وعلى بعد 49 كم	17,887,500 م ³
نهم	جبل الرويس	شمال غرب بني شكوان شمال قرية غول	52000000 م ³



الحجر الجيري

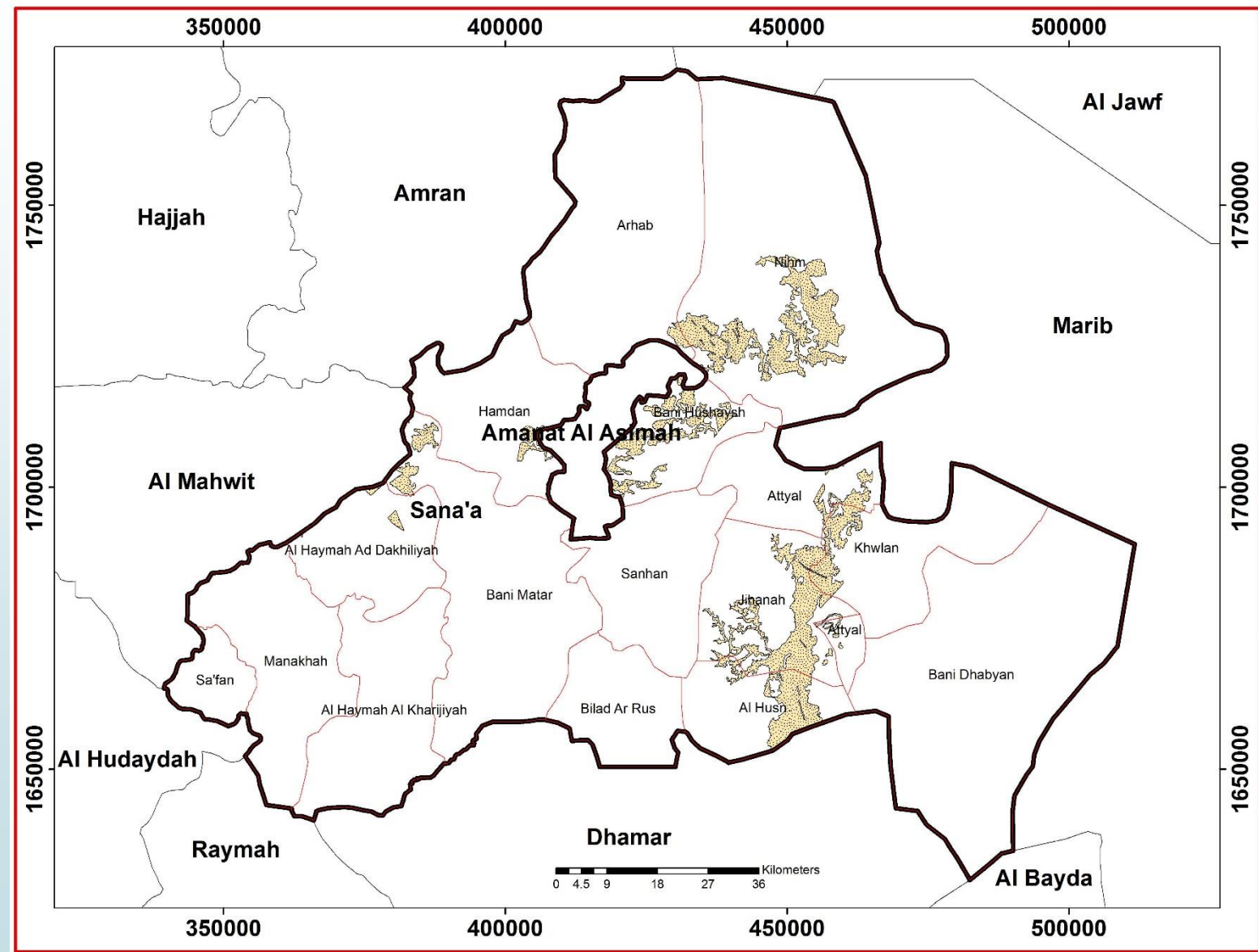
تنتشر صخور الحجر الجيري بكميات كبيرة وتتميز بالصلابة وتعدد ألوانها مثل الأبيض، والبيج والأسود، وتوجد في عمران، صنعاء، شبوة، أبين، مارب، حضرموت، المهرة، والحديدة.

يقدر احتياطي الحجر الجيري بحوالي 5.3 بليون متر مكعب.

تتميز هذه الصخور بمواصفات فيزوميكانكية جيدة حيث يتراوح الوزن النوعي بين 2.86 إلى 2.07، وامتصاص الماء بين 0.04% إلى 2.23%، ومقاومة الضغط بين 234 إلى 1520 كجم/سم².



مواقع الصخور الرملية



احجار البناء والزينة

مواقع الصخور الرملية

المواقع	الوصول	الاحتياطي
ثقبان	شمال غرب العاصمة صنعاء، ويبعد عنها بمسافة 14 كم	45.000.000 م ³
جبل عريشة	يقع على بعد 33 كم شمال شرق العاصمة صنعاء	42,750,000 م ³ تقريبا.
جبل قهران	يقع على بعد 25 كم شمال شرق العاصمة صنعاء	92,554,800 م ³
جبل العويرا-وادي السر	يقع شمال شرق مدينة صنعاء ويبعد عنها بحوالي 17 كم	2,208,575 م ³
جبل مرس - النقس	يقع شمال غرب مدينة صنعاء ويبعد عنها بحوالي 25 كم	10,835,876 م ³ .
جبل مأبره (قاع الرقة - مدام)	يقع شمال غرب العاصمة صنعاء وعلى بعد 12.5 كم	12,465,760 م ³

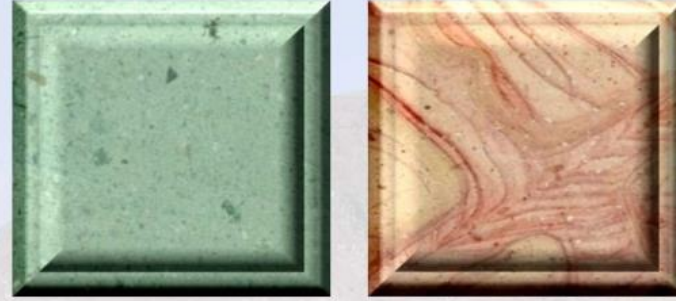




4. صناعة الزجاج

تم مؤخراً إنشاء أول مصنع زجاج في اليمن، بناءً على نتائج الدراسات الاستكشافية والتقييمية التي نفذتها هيئة المساحة الجيولوجية.

احجار البناء والزينة



التف و الإجنمبرايت

توجد صخور التف والإجنمبرايت عادة كطفوح بركانية فتاتيه بركانية سميكة ضمن الصخور البركانية الثلاثية في صنعاء، ذمار، اب، تعز، الضالع، لحج، الحديدية، وحجه. يقدر الاحتياطي بنحو 343 مليون متر مكعب.

تتميز هذه الصخور بتعدد في الألوان مثل الرمادي، لأصفر، الأحمر، والأخضر، ومواصفات فيزيوميكانية جيدة حيث يتراوح الوزن النوعي بين 1.31 إلى 2.44، وامتصاص الماء بين 0.51% إلى 16.26%، ومقاومة الضغط بين 110 إلى 1400 كجم/سم².

التف والإجنمبرايت تف منطقه حده يقع على بعد 4 كم جنوب مدينة صنعاء،

تف منطقة الرفصة يقع على بعد 32 كم غرب مدينة صنعاء

تف منطقة بيت الشريحي يقع على بعد 52 كم جنوب غرب مدينة صنعاء

تف منطقة جبل الطويل يقع على بعد 69 كم غرب مدينة صنعاء،

تف منطقة جبل قمير يقع على بعد 76 كم غرب مدينة صنعاء

تف منطقة جبل رحابي يقع على بعد 78 كم جنوب غرب مدينة صنعاء،

تف منطقة جبل السلامة يقع على بعد 93 كم جنوب غرب مدينة صنعاء

تف منطقة دار التبقي يقع على بعد 99 كم جنوب غرب مدينة صنعاء

احجار البناء والزينة



تف جبل الشارقة يقع على بعد 103 كم جنوب غرب مدينة صنعاء،

تف جبل القاهرة يقع على بعد 12 كم جنوب مدينة مناخه

تف منطقة جبل قارون تقع على بعد 16 كم جنوب شرق مدينة صنعاء

تف منطقة الشاحك يقع على بعد 30 كم جنوب شرق مدينة صنعاء

تف منطقة الشرفة يقع على بعد 38 كم شمال شرق مدينة صنعاء

تف منطقة توالب تقع على بعد 25 كم جنوب شرق مدينة صنعاء

تف منطقة جبل كمن تقع على بعد 36 كم جنوب شرق مدينة صنعاء

تف منطقة المخرف يقع على بعد 49 كم جنوب شرق مدينة صنعاء

اجنمبريت منطقة الربوع يقع على بعد 50 كم جنوب شرق مدينة صنعاء

تف منطقة ذي يدوم يقع على بعد 60 كم جنوب شرق مدينة صنعاء

احجار البناء والزينة

الرخام والجرانيت

جبل المخطط يقع على بعد 76 كم شمال شرق مدينة صنعاء

الجابرو في جبل المخطط يقع على بعد 76 كم شمال شرق مدينة صنعاء

جرانيت جبل السعدى يقع على بعد 55 كم شمال شرق مدينة صنعاء

جرانيت جبل الصرع يقع على بعد 55 كم شمال مدينة صنعاء

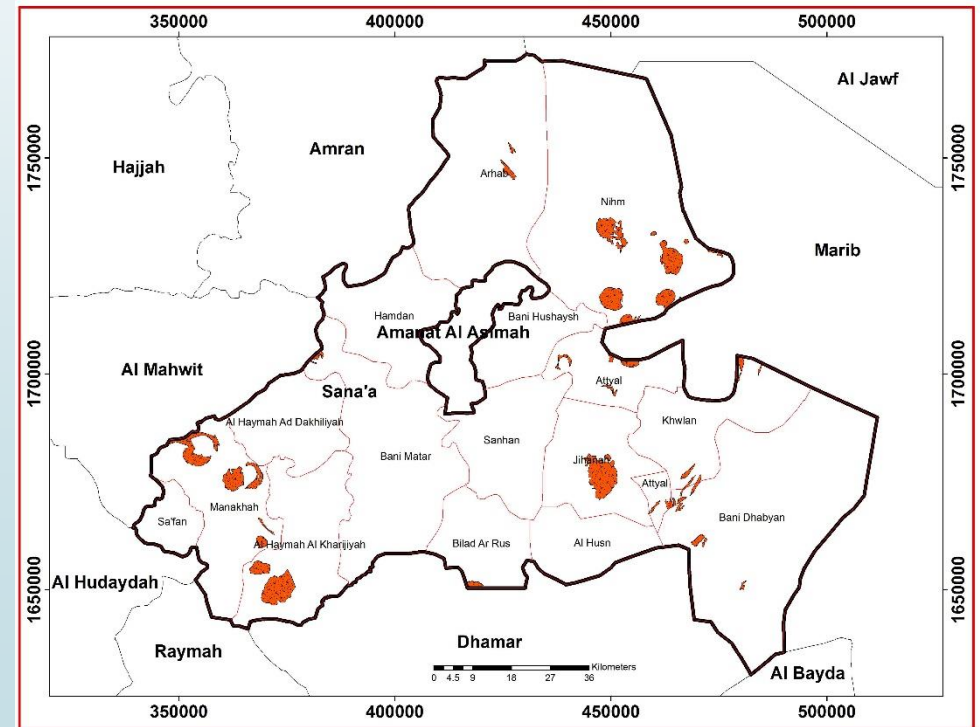
الرخام

توجد صخور الرخام في مناطق محددة من اليمن، مثل صنعاء، مارب، أبين، وتعز، وحجة.

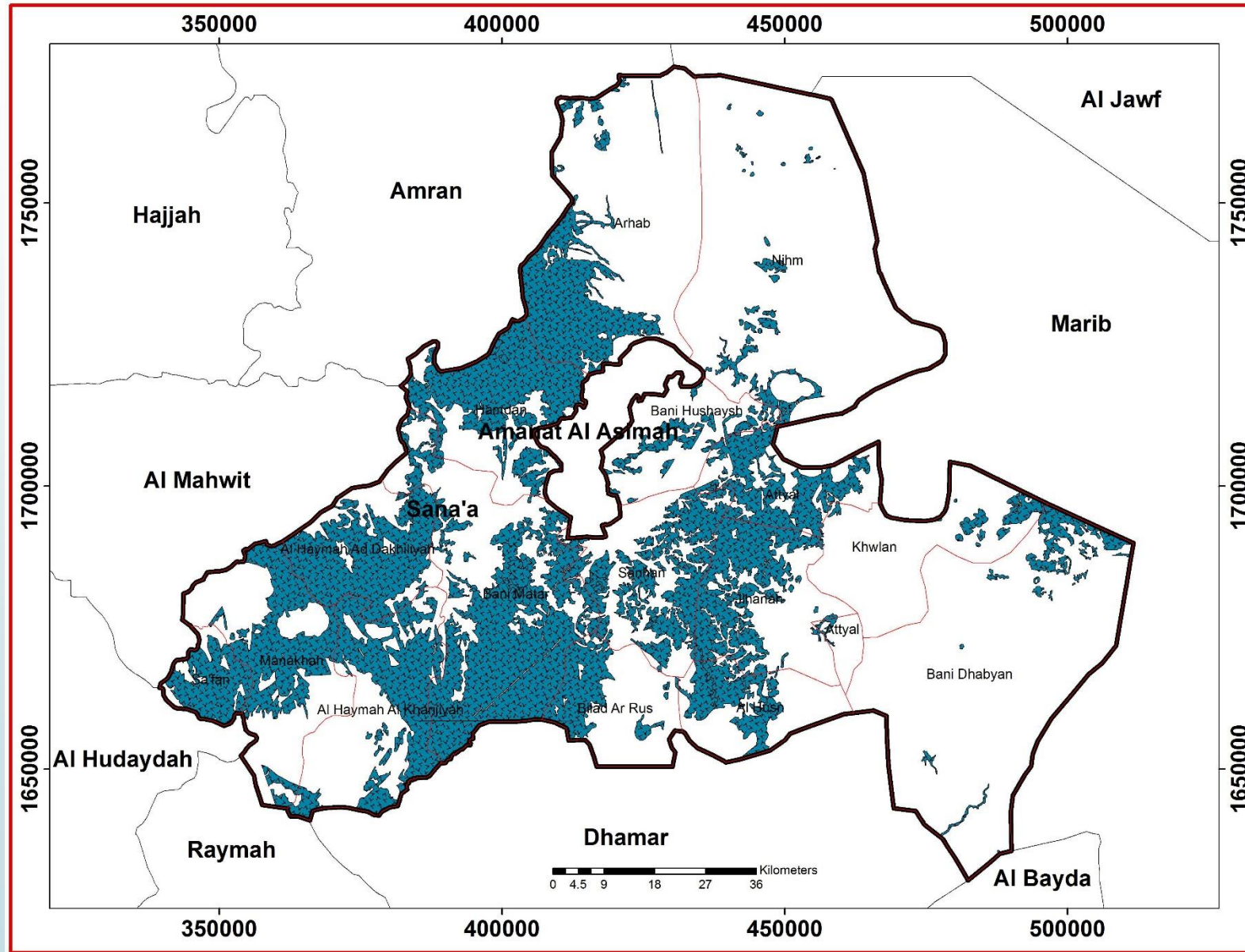
تتميز الرخام بمواصفات فيزيوميكانيكية جيدة حيث يتراوح الوزن النوعي بين 2.65 إلى 2.86، وامتصاص الماء بين 0.07% إلى 6.67%، ومقاومة الضغط بين 640 إلى 1115 كجم/سم².

الاحتياطي: 180 مليون متر مكعب.

الاستخدامات: أحجار بناء وزينة لتكسيه واجهات المباني الداخلية والخارجية والأرضيات والسلالم، صناعة قطع التحف والتمائيل، وفي صناعة السجاد والموكيت، والطلاء، والورق والغراء.



مواقع الصخور البركانية



الخبث البركاني scoria (volcanic slag)

الاسكوريا

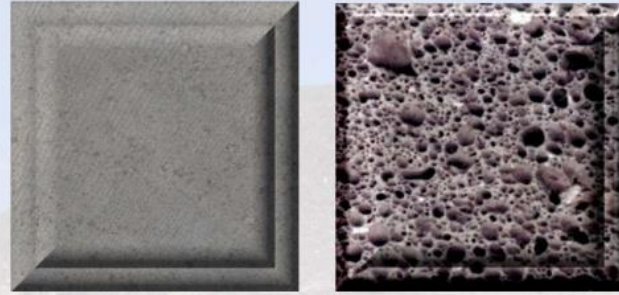


تنتشر رواسب الاسكوريا في اليمن ضمن الحقول البركانية الحديثة (ذمار-رداع، مأرب-صروح، صنعاء-عمران، شقره، وبير علي). يقدر احتياطي الاسكوريا المكتشفة بحوالي 1.8 بليون متر مكعب.



الموقع	الوصول اليه
جبل الحاوري	يقع على بعد 11 كم شمال غرب مدينة صنعاء،
جبل الجائف	يقع على بعد 29 كم شمال غرب مدينة صنعاء
جبل الحطاب	يقع على بعد 21 كم شمال غرب صنعاء
جبل الحمراء	يقع على بعد 30 كم شمال غرب صنعاء
جبل الكحل	يقع على بعد 28 كم شمال غرب مدينة صنعاء
جبل برمة	يقع شرق قرية بيت الراقي، على بعد 38 كم شمال غرب مدينة صنعاء
جبل أبو عياض	يقع شمال قرية بيت الراقي على بعد 34 كم شمال غرب مدينة صنعاء
جبل الفقيرين	يقع في اتجاه 5 جنوب غرب قرية سمين على بعد 35 كم شمال غرب مدينة صنعاء

احجار البناء والزينة



توجد صخور البازلت ضمن الصخور البركانية الثلاثية والرابعة. حيث يستخدم البازلت المصمت لبناء الأساسات لصلابته العالية ومقاومته للتجويف، ويستخدم البازلت الفقاعي للتزيين لمنظره الجمالي. يقدر احتياطي البازلت بحوالي 142 مليون متر مكعب.

يتميز البازلت بمواصفات فيزوميكانكية جيدة حيث يتراوح الوزن النوعي بين 1.92 إلى 3.01، وامتصاص الماء بين 0.11% إلى 5.08%، ومقاومة الضغط بين 294 إلى 2200 كجم/سم².



بازلت همدان يقع على بعد 5 كم جنوب غرب مدينة صنعاء

بازلت بنى قيداس يقع على بعد 29 كم شمال مدينة صنعاء

بازلت جبل الصمم يقع على بعد 37 كم شمال مدينة صنعاء

بازلت وادى الرونة يقع على بعد 8 كم شمال مدينة صنعاء

بازلت جبل اللوز يقع على بعد 40 كم شمال مدينة صنعاء

بازلت منطقة جحانه يقع على بعد 35 كم جنوب شرق مدينة صنعاء



الطفل الزيتي والأسود

الموقع	الوصول	الاحتياطي
الغراس - الخلقة	يقع شمال شرق مدينة صنعاء وعلى بعد 23 كم من جولة آية صنعاء	سمك 3 متر
مكشف الحرة - بني الحارث	يقع على بعد 3 كم شرق محجر زجان	
مكاشف خلقة - نهم	يقع على بعد 15 كم شمال شرق مكشف ومحجر زجان	سماكته قرابة 50 متر وبطول قرابة 150



الاطيان (المعادن الطينية والزيوليت)

الموقع	الوصول	الاحتياطي
منطقة الحيمة الخارجية (وادي سريح)	على بعد 6 كم من مفرق المقطع عانز - سوق السبت،	
مكشف وادي السد - بيت الجريد	يقع جنوب غرب صنعاء وعلى بعد 12 كم	
مكشف سوق السبت		

مكشف بني مطر - بوعان مكشف سوق أبو علوه - وادي السباحة مكشف بيت السلامي - مقهى شغدر: مكشف جبل المنار
 مكشف حيد العسيمي: مكشف جبل قشان - شراجي: مكشف خدار - الرواشدة



صورة توضح مكشف للمعادن الطينية في بوعان-بني مطر - م/صنعاء

2008 8 24



صورة توضح مكشف للمعادن الطينية في سوق السبت-الحيمة الخارجية -م/صنعاء

2008 8 23

الاطيان (المعادن الطينية والزيوليت)

بلاد الروس



صورة توضح مكشف للمعادن الطينية في منطقة توعر طواف -
مديرية الحصن -خولان - م/صنعاء

الجبس

الموقع	الوصول اليه
الغراس	يقع على بعد 36 كم شمال شرق مدينة صنعاء،
خلقة نهم	يقع على بعد 44 كم شمال شرق مدينة صنعاء
بني ستر	يقع على بعد 1 كم شمال شرق - شمال شرق منطقة الخلقة

الجبس

تنتشر رواسب الجبس في اليمن عدد من مناطق اليمن في صنعاء، حضرموت، المهرة، أبين، الحديدة، مأرب وشبوه. باحتياطي يقدر بـ 4.6 بليون طن.



الفلورايت

الوصول اليه	الموقع
يقع على بعد 17-18 كم شمال شرق مدينة عبال	فلورايت عزلة لهاب - مديرية مناخه
	جبل الميدان-وادي مراحض (قرية البطنة)
	وادي قُهانم-وادي البرار
	وادي مراحض-دار العكشة
	المغربة-وادي البرار

فلورايت عزلة بني جرين - مديرية صعفان يقع على بعد 12 كم شمال شرق مدينة عبال





الجاسبر
(خولان - صنعاء)

الجاسبر (اليصب) (Jasper): وهو عبارة عن كوارتز خفي التبلور، ذو لون أحمر، ونادراً ما يكون أخضر. ويطلق إسم حجر الدم على الجاسبر. يوجد الجاسبر في اليمن في منطقة خولان (صنعاء)، ذمار، الضالع ولحج.