

إدارة الجيولوجيا البيئية

مقدمة: -

أنشئت أداره الجيولوجيا البيئية (الجيوبئية) في العام ١٩٩٧م ضمن لأداره العامة للمسوحات الجيولوجية حيث كان من أهم أهدافها القيام بالأعمال التي تسهم في الحفاظ على البيئة من منظور جيولوجي وذلك من خلال القيام بالدراسات الميدانية لتقييم الوضع البيئي للمناطق المستهدفة من أجل حماية التربة والأحواض المائية من مخاطر التلوث الحاصلة او المحتملة.

الأعمال التي نفذت: -

تمثلت في العديد من الدراسات المرتبطة بالمخاطر الطبيعية والبشرية في العديد من المحافظات اليمنية كما يوضحها الجدول أدناه.

م	اسم المشروع	موقع الدراسة	التاريخ	ملاحظات
١	مراجعة بيئية لمواقع تصريف المخلفات الصلبة	أمانة العاصمة مدينة المحويت مدينة الحديدة مدينة اب مدينة تعز مدينة ذمار مدينة الضالع (دمت قعطبة)	١٩٩٧م ٢٠٠٣م	
٢	اختيار موقع بديل لتصريف المخلفات لمدينة زبيد	مدينة زبيد محافظة الحديدة	١٩٩٩م	
٣	دراسة الأثر البيئي لمواقع الانهيارات الانزلاقيات الأرضية	باب الاهجر الطويلة المحويت وادي معكر المحويت ضوران انس ذمار كحلان عفار حجة منطقة الخباء جبل حبشي تعز الاقروض قدس تعز الجبين ريمة بيت عذاقة مسور عمران جبل خوال السدة اب بني المولد مغرب عنس ذمار بيت ضالعة بني مطر صنعاء	١٩٩٩م ٢٠٠٣م	
٤	مراجعة بيئية لمواقع الكسارات حول أمانة العاصمة	بني حشيش- ضلاع همدان	١٩٩٩م	

٥	تنفيذ الخارطة العرضية (خارطة الملوثات)	حوض تعز	٢٠٠٤م	جمع البيانات والمعلومات حول مصادر التلوث (محللات تغيير الزيوت - الورش- محطات الوقود - مغاسل السيارات- منشآت صناعية - مستشفيات -مختبرات- كشافات - معامل تصوير)
٦	اختيار مواقع بديلة لكسارات البازلت حول أمانة العاصمة	ردعان جحانة خولان ضلاع همدان	٢٠٠٦م	استقصاء بيئي
٧	مراجعة بيئية لمواقع تصريف المخلفات الصلبة	محافظة حضر موت	٢٠٠٥م	مدينة المكلا وبعض المدن الثانوية (الشحر - غيل باوزير - فوه - بروم)
٨	تنفيذ الخارطة العرضية (خارطة الملوثات)	مدينتي عدن - الحوطة	٢٠٠٦م	جمع البيانات والمعلومات حول مصادر التلوث (محللات تغيير الزيوت - الورش- محطات الوقود - مغاسل السيارات- منشآت صناعية - مستشفيات - مختبرات- كشافات - معامل تصوير)
٩	تنفيذ الخارطة العرضية (خارطة الملوثات)	الحديدة	٢٠٠٧م	جمع البيانات والمعلومات حول مصادر التلوث (محللات تغيير الزيوت - الورش- محطات الوقود - مغاسل السيارات- منشآت صناعية - مستشفيات -مختبرات- كشافات)
١٠	مراجعة بيئية لمواقع تصريف المخلفات الصلبة	المدن الثانوية ضمن المحافظة	٢٠٠٧م	الضحي - حيس - الجراحي- الحسينية - القناوص- بيت الفقية - الصليف - اللحية - الدريهمي - السخنة
١١	اختيار مواقع بديلة لكسارات الحجر الرملي حول أمانة العاصمة	الضيفير - خولان - العشة (نهم)	٢٠٠٨م	استقصاء بيئي

مخرجات هذه الأعمال: -

تمثلت هذه المخرجات في العديد من التقارير المشتملة على البيانات والأحصاءات والخرائط التي توضح حجم العمل الحقلي متضمنة تحديد المشكلات البيئية وإيجاد الحلول لها ووضعها في متناول صناع القرار للأخذ بها عند القيام بعملية التخطيط والتنمية.

الأعمال المخطط لها: -

بالإضافة إلى الأعمال المدرجة ضمن الخطة الحالية تم وضع عدد من المشاريع ذات الأهمية مثل (تأكل الشواطئ - مورفولوجية الرمال المتحركة - تملح الأراضي - كوارث السيول - إعداد دليل قياسي مرجعي لمستويات الإشعاع الطبيعي في صخور ومواد البناء في اليمن).

٢- المجال الثاني: مجال العمليات الاستخراجية

ويهتم هذا المجال بوضع دراسات جيوبئية للمواقع المراد استغلالها وتقييمها بيئيا ووضع الحلول المناسبة لها لضمان حماية البيئة من التلوث وللموارد الطبيعية من خطر الإهدار العشوائي لها.



٣- المجال الثالث: مجال دراسة الكوارث الطبيعية والآثار الناتجة منها

يهتم هذا المجال بدراسة هذه الكوارث والتعرف عليها وما يصاحبها من مخاطر وآثار وتدمير وتلوث للبيئة بشكل عام وعمل الحلول المناسبة للتخفيف من مخاطرها مثال (الزلازل، الانفجاريات



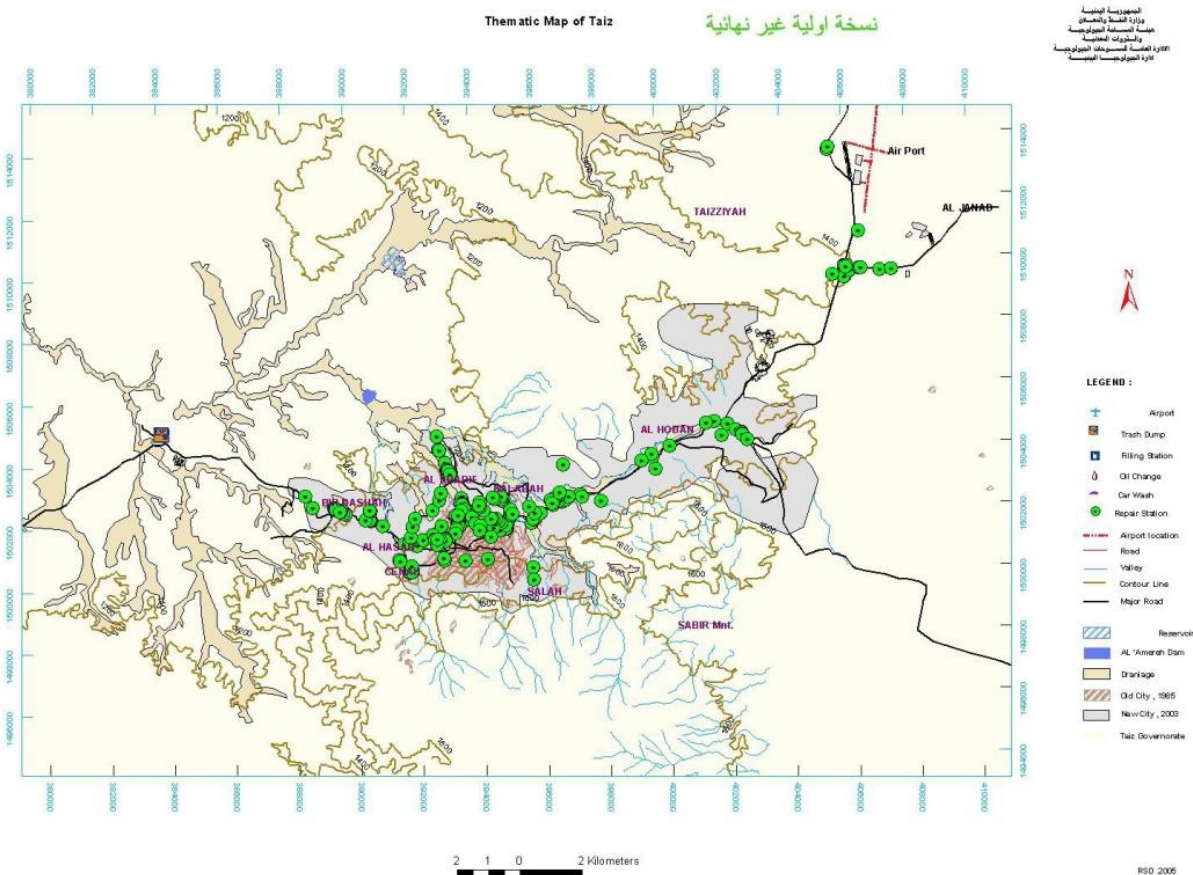
البركانية، الانزلاقات
والانهيارات
والفيضانات، وعمليات
التعرية المؤثرة على
السواحل البحرية،
التصحر..... الخ.)

٤- المجال الرابع: مجال دراسة مواقع تصريف المخلفات

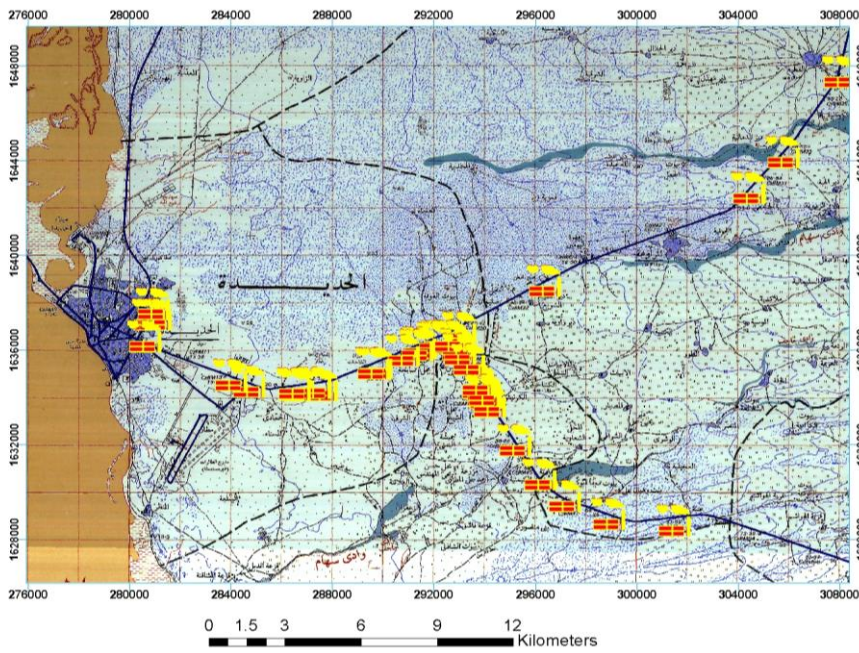
يهتم هذا المجال بدراسة واختيار المواقع المناسبة لتصريف المخلفات بأنواعها الصلبة والسائلة والإشعاعية وذلك لتلافي المخاطر البيئية من جراء التصريف العشوائي للمخلفات.



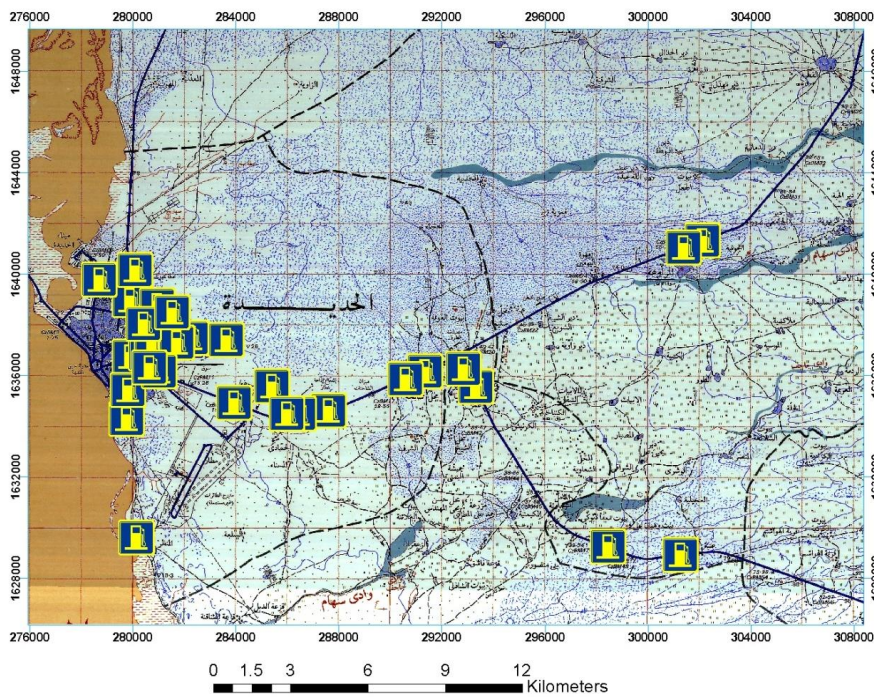
زيادة كمية المخلفات وتوسعها في الاتجاه الشمالي الشرقي في مقلب محافظة تعز



نموذج لخرائط الملوثات مدينة تعز



مفتاح الخارطة
مواقع المصانع

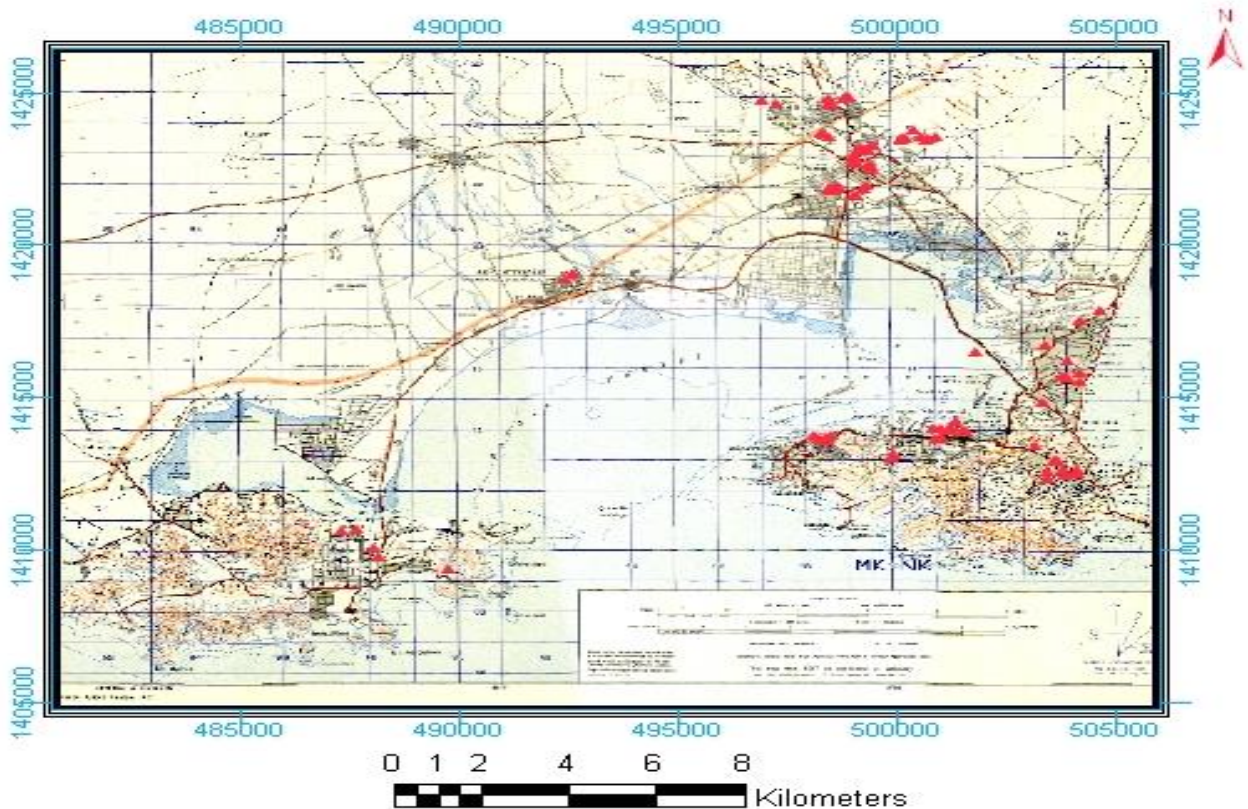


مفتاح الخارطة
محطات الوقود

نموذج لخرائط الملوثات مدينة الحديدة

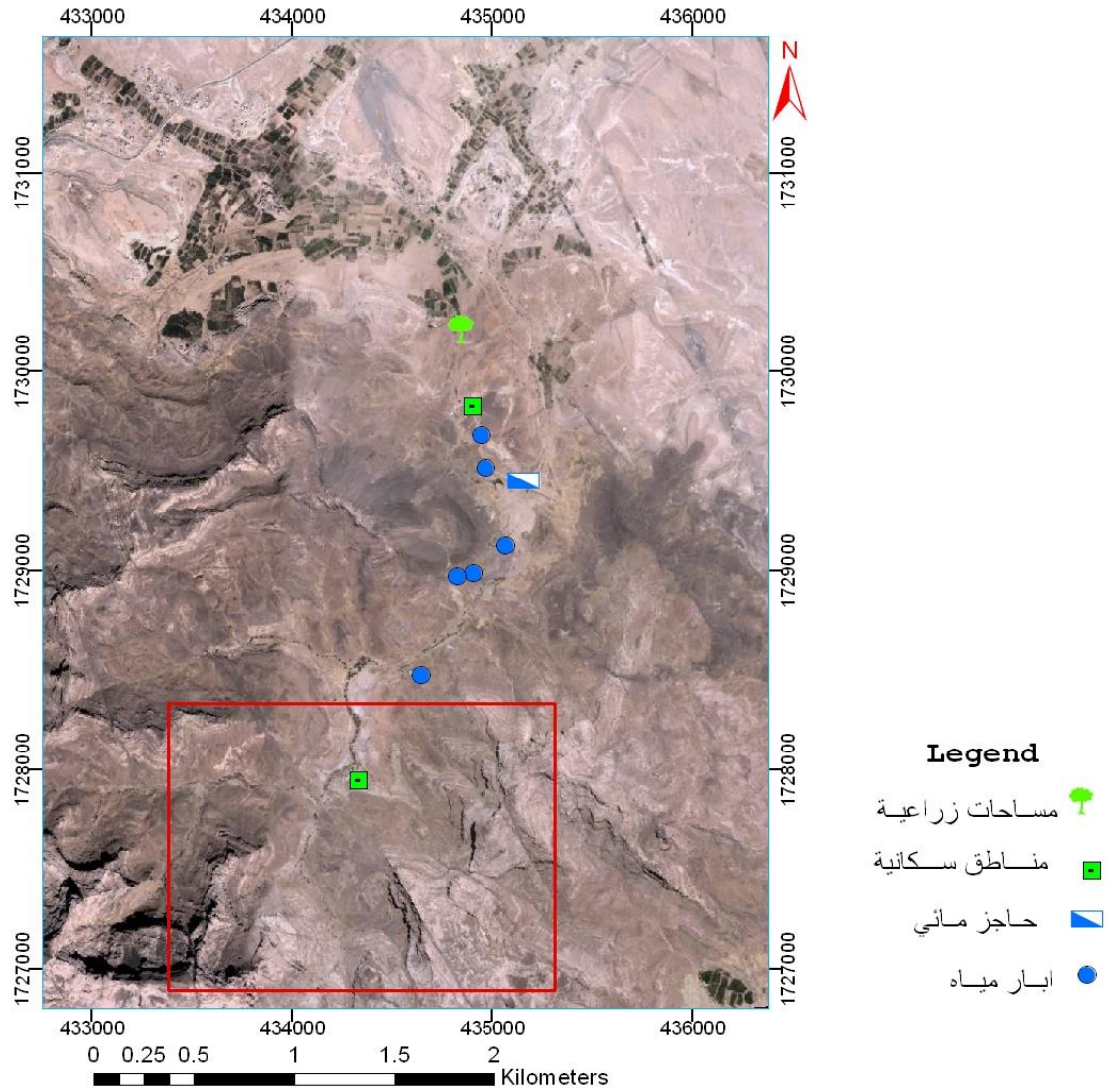


● مواقع ورش السيارات



▲ مواقع المختبرات الطبية

نموذج لخرائط الملوثات مدينة عدن



نموذج لصورة فضائية تبين اختيار موقع بديله لكسارات الحجر الرملي
(منطقة العريشة - نهم)

الخدمات التي تقدمها إدارة الجيولوجية البيئية: -

- ١- تقييم الأثر البيئي للكسارات.
- ٢- تقييم الأثر البيئي للمشاريع الحيوية.
- ٣- تقييم الأثر البيئي لمواقع تصريف المخلفات الصلبة والسائلة.
- ٤- تقييم الأثر البيئي لمخلفات الزيوت العادمة.
- ٥- اختيار مواقع بديله لتصريف المخلفات الصلبة والسائلة.
- ٦- دراسة تآكل الشواطئ.
- ٧- دراسة الكثبان الرملية.